

サービスデータ

項 目		サ ー ビ ス デ ー タ	
ブレーキペダル	遊び(mm) 〔負圧なしの状態〕	3～5	
	床板とのすき間(mm) 〔踏力50kg〕 〔エンジンONの状態〕	112以上	
クラッチペダル	遊び(mm)	5～15	
	床板とのすき間(mm)	3S-GE	25以上
		3S-GTE	20以上
パーキングブレーキ	引きしろ(ノッチ) 〔操作力20kg〕	5～8	
ファンベルト	たわみ量(mm) 〔約10kgの荷重〕	10～15	
エンジンオイル	容量(ℓ) 〈参考値〉	オイルのみ交換	4.0
		オイルとフィルター交換	4.5
冷却水	容量(ℓ) 〈参考値〉	13.6	

ア

アルミホイール	
取り扱い	98
手入れ	109
アンテナ	81

イ

ECT-S (電子制御式 2ウェイオーバードライブ付き 4速フルオートマチック トランスミッション)	47
イグニッションスイッチ (エンジンスイッチ参照)	
インストルメントパネル (計器盤)	2
インナーミラー	40

ウ

ウインドウガラス	
パワー(電動)ウインドウ	28
手入れ	109
ウォッシャースイッチ	51

エ

SRSエアバッグ	91
エンジンオイル	111, 113
エンジン回転計	55
エンジンキー	42

エンジンキーが回らないとき	42
エンジンキー照明	84
エンジン警告灯	58
エンジンスイッチ	42
エンジンのかけ方	43
エンジンフード	29
エンジンブレーキ	10
エンジンルーム	21
エンストしたら	100
ABS	90

オ

オイル	111, 113
応急用タイヤ	95
オーディオの使い方	65
オートエアコン	60
オートマチック トランスミッション 運転方法	14, 45
けん引	103
オーバードライブ(4速 フルオートマチック トランスミッション) の使い方	46
オーバーヒートの処置	102
オーバーラン (限界回転数超過)	17, 44
オドメーター(積算距離計)	55

カ

外装の手入れ	107
ガソリン(燃料)	6
ガソリタンク (燃料タンク)	30, 55
寒冷地での取り扱い	113

キ

キー	24
緊急時の取り扱い (万一のときの処置参照)	

ク

区間距離計	55
クラッチ	112
グローブボックス(小物入れ)の 施錠・解錠	84

ケ

計器盤	54
化粧ミラー	85
けん引 ロープをかける位置	103
注意事項	103
オートマチック トランスミッション車	103

コ

工具の格納場所	93
高速運転	112
故障したら	
エンスト	100
オーバーヒート	102
バッテリーあがり	101
パンク	95
連絡先	99
小物入れ	85

サ

サイドサポートアジャスター……35
 サービステータ……117
 サンシェード……86
 サンバイザー(日よけ)……85

シ

シート
 前後位置調整……34, 35, 36
 リクライニング調整……34, 35, 36
 シートクッション長さ調整……34
 前倒しレバー……34
 ランバーサポート……34, 35
 ヘッドレスト……34, 35, 36
 シート上下アジャスター
 ……35, 36
 サイドサポート
 アジャスター……35
 本皮革 & エクセーヌシート
 の手入れ……110
 シートベルト
 着用方法……37
 取りはずし……39
 手入れ……37, 110
 シートベルト警告灯……59
 シガレットライター……83
 シフトロックシステム……19
 触媒装置……6, 57
 ジャッキ
 格納場所……93
 ジャッキセット位置……95
 充電警告灯……57
 純正部品, 製品……20, 108

ス

水温計……55
 ステアリングホイール
 (ハンドル参照)
 ストレージボックス……85
 ステレオ(ラジオ,
 カセットステレオ)……65
 スピードメーター(速度計)……55
 スペアタイヤ
 格納場所……95
 交換方法……96
 スポイラー……108
 スポーツシート……35

セ

積算距離計……55
 積雪時……113
 洗車……108
 前照灯(ヘッドランプ参照)
 前照灯の上向き表示灯……56
 センターオーナメント
 手入れ……109

ソ

速度計……55

タ

ターボ
 ターボメーター……56
 運転方法……22, 114
 エンジンオイル……22
 ターンシグナル
 インジケーターステアリング
 (方向指示灯表示灯)……56
 ターンシグナルレバー
 (方向指示レバー)……50
 タイヤ
 位置交換……111
 応急用タイヤ……95
 回転指示マーク……111
 空気圧……97
 交換方法……96
 指定サイズ……97
 スペアタイヤ……95
 タイヤチェーン……115
 タコメーター
 (エンジン回転計)……55
 暖機運転……6, 112
 チェンジレバー
 マニュアル(ギヤ式)
 トランスミッション……44
 オートマチック
 トランスミッション……45
 チャージウォーニングランプ
 (充電警告灯)……57
 駐車ブレーキの使い方……43
 駐停車……7, 44, 114
 チルトステアリング
 (上下調整式ハンドル)……39

チ

ツ

2ウェイオーバードライブ付き	
4速フルオートマチック	
トランスミッション	45
ツール(工具)	93

テ

Tバールフ	86
手入れ	
洗車	108
ワックスがけ	108
補修	109
電圧計	56
電気式ドア施錠装置	26
電気式ドアロック	26
電球	106
電動ウインドウ	28
電動リモコンミラー	40
テンパラチャゲージ	
(水温計)	55

ト

ドア	
施錠・解錠	24
電気式ドアロック	26
ドアガラス	
(ウインドウガラス参照)	
ドアミラー	40
凍結時の処置	113
時計	82
トラクションコントロール	
(TRC)	89
トランク	31
トランク灯	32
トリップメーター	
(区間距離計)	55
トルコン	
(オートマチック	
トランスミッション参照)	

ナ

ナンバープレートランプ	
(番号灯)	106

ネ

燃料	6
燃料計	55
燃料残量警告灯	59
燃料タンク	
容量	55
補給	6,30
燃料タンクキャップ	30

ノ

ノーマルシート	36
---------	----

ハ

パーキング(駐車)ブレーキの	
使い方	43
排気温警告灯	57
排気ガス	7,13
灰皿	83
ハイビームインジケーター	
ランプ(ヘッドランプ	
上向き表示灯)	56
ハザードウォーニングスイッチ	
(非常点滅灯スイッチ)	53
発炎筒	
取りつけ場所	100
取り扱い	100
バックミラー(ミラー参照)	
バッテリーあがり	101
バニティーミラー	
(化粧ミラー)	85
ハロゲンランプ	106
パワーステアリング警告灯	58
パワーステアリングの操作	
	10,13,99
パワー(電動)ウインドウ	28
バンク	95
半ドア警告灯	59
ハンドル	
上下位置調整	39
ハンドルロック	42
バンパーの手入れ	108

ヒ

ヒートゲージ(水温計).....55
 非常点滅灯スイッチ.....53
 非常点滅灯表示灯.....56
 ヒューズ
 取り付け位置..... 104
 容量・受け持ち回路..... 105
 予備ヒューズ..... 105
 交換方法..... 104

フ

フォグランプスイッチ.....53
 不凍液(冷却水参照)
 冬(寒冷地での取り扱い,
 タイヤチェーン参照)
 フェューエル(燃料参照)
 フェューエルウォーニングランプ
 (燃料残量警告灯).....59
 フェューエルゲージ
 (燃料計).....55
 フェューエルタンク
 (燃料タンク参照)
 フェューエルリッド(燃料補給口)
 オープナー.....30
 ブレーキ
 効き..... 10, 11, 17, 114
 液.....7, 58
 ブレーキウォーニングランプ
 (ブレーキ警告灯).....58
 ブレーキ警告灯.....58
 フロアシフト
 (チェンジレバー参照)

ヘ

ヘッドライト(ヘッドランプ参照)
 ヘッドランプ
 点灯・消灯.....48
 上下切り替え.....50
 追いこし合図.....50
 ハロゲンランプ..... 106
 ヘッドランプ上向き表示灯.....56
 ヘッドレスト.....34, 35, 36

ホ

保安炎筒(発炎筒参照)
 防眩ミラー.....40
 方向指示灯表示灯.....56
 方向指示レバー.....50
 本皮革 & エクセーヌシート
 の手入れ..... 110
 ホーン.....43

マ

マップランプ.....84
 マニュアル(ギヤ式)
 トランスミッション.....44

ミ

水たまり走行後.....11
 ミラー
 インナーミラー.....40
 電動リモコンミラー.....40

ム

無線装置.....20

メ

メーター
 スピードメーター
 (速度計).....55
 タコメーター
 (エンジン回転計).....55
 水温計.....55
 ターボメーター.....56
 電圧計.....56
 燃料計.....55

ユ

油圧警告灯.....57
 雪道走行
 (寒冷地での取り扱い,
 タイヤチェーン参照)

ラ

- ライトスイッチ
 点灯・消灯……………48
 ヘッドランプの上下切り替え
 ……………50
 追いこし合図……………50
 ラジエーターキャップ……………21,102
 ラジオ……………65
 ランバーサポート
 (背もたれ腰部硬さ調整)
 ……………34,35
 ランプ(電球)……………106

リ

- リクライニング
 (背もたれ角度)調整…34,35,36
 リモートコントロールミラー
 (電動リモコンミラー)……………40
 リヤウインドウガラス
 曇り取り装置……………52
 手入れ……………52,109
 リヤウインドウデフォグガー
 (リヤウインドウガラス
 曇り取り装置) ……………52
 リヤコンソールボックス……………84

ル

- ルームミラー(インナーミラー参照)

レ

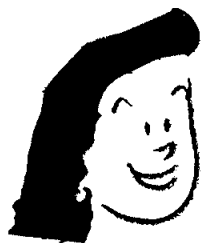
- 冷却水
 点検……………113
 補給……………102
 冷却ファンモーター警告灯……………58
 レカロシート……………34

ロ

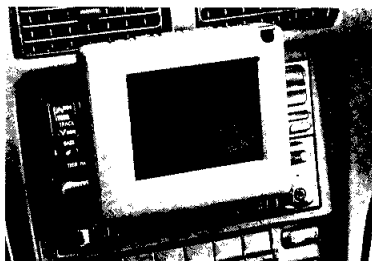
- ロープをかける位置……………103

ワ

- ワイパー
 ワイパースイッチ……………51
 ウォッシャー液……………51
 ワイパーゴムの交換…109,113
 積雪時の処置……………113
 ワイヤレスドアロックリモコン…27
 ワックスがけ……………108



トヨタ純正 インテリア&エクステリアグッズ

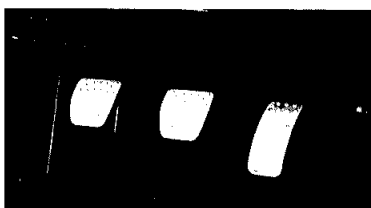


ワンテン
10.1IN4インチテレビ
 いつでも鮮明画像の低反射画面、引出し・収納にスムーズなモータードライブ機構を採用。音声は純正オーディオにダイレクトイン。オーディオの空きスペース取付タイプ。
118,000円(1.5H) (含全必要部品代)



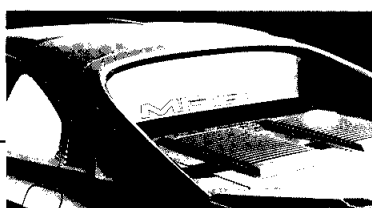
10.1IN4インチテレビ専用
ワイヤレスリモコン(別売)
3,500円

※走行中は安全のためのテレビ画像が消え音声だけとなります。(助手席では画面の角度調整機構により、走行中でもテレビをお楽しみいただけます)

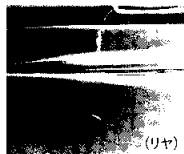
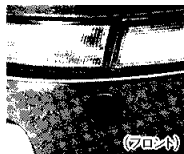


■アルミペダルセット(アクセル・ブレーキ・クラッチ)
 滑り止めなどの基本的な機能はもちろん、プロ感覚に迫るディテールデザインを徹底追求。ドライバーの足元をよりスポーティかつ個性的に演出。
10,000円(0.4H)

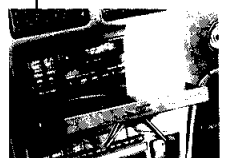
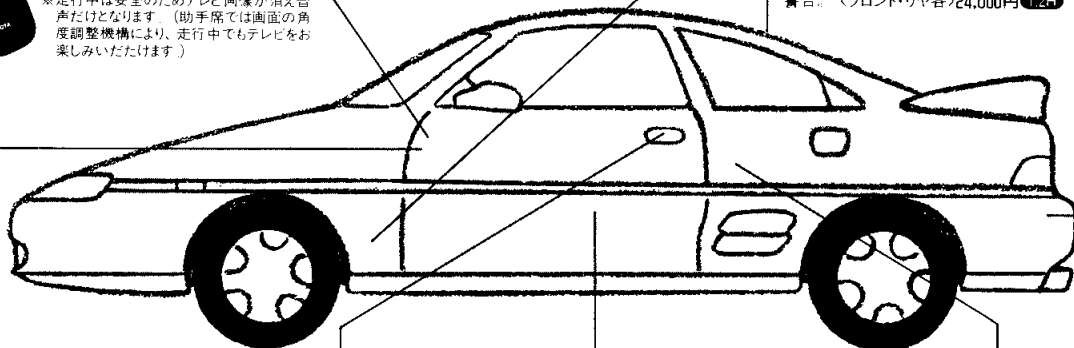
■アルミフットレスト
 ビュースポーツを意識したデザインで足元をスポーティに演出。
6,000円(0.2H)



■サンシールドストライプ(ハーミラータイプ)
 リヤウインドウの内側に貼り光を和らげリヤビューをスポーティにドレスアップ。
10,000円(0.7H)



■コーナーセンサー(フロント・リア、各左側)
 50cm以内の障害物を超音波でキャッチアラーム音で警告。〈フロント・リヤ各〉**24,000円(1.2H)**



■トレイ付
カップホルダー
 スッキリ・スマートなブッシュスライド式。カードなどが収納できるトレイ付き。
5,500円(0.5H)

(オーディオと同時装着の場合取付時間不要)



■ストライプテープ(ロゴタイプ)
 ボデーサイドをドレスアップするMR2専用のストライプテープ。
7,000円(0.5H)



■CDオートチェンジャー(12枚タイプ)
 めんどうな差し替えの手間を省き、車内からの簡単な操作で、聴きたい曲(CD)を次々にお楽しみいただけます。12枚連続再生可能。51,000円(本体価格のみ)(別途コントロール部が必要となります。)



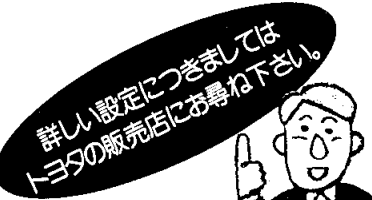
■ワイヤレスドアロックリモートコントロール
 車の周囲2m以内の場所からキーを使わず電波によりドアロック操作が可能。送信機は計3個まで使用可能。
 〈キータイプ〉 **22,600円(キーカット料込み) (0.5H)**
 〈キーホルダータイプ〉 **21,000円(0.5H)**
 追加送信機 〈キータイプ〉 **8,600円(キーカット料込み)**
 〈キーホルダータイプ〉 **7,000円**



■ラゲージトレイ&マット
 フロントラゲージを有効活用するトレイとリヤラゲージを汚れや傷から守るトランクマットセット。
10,000円



■ハンディキーセット
 カード入れにスッキリ収まるスベアキー。
2,500円
 (キーカット料込み)



詳しい設定につきましては
トヨタの販売店にお尋ね下さい。

● 価格は特に注記のある場合を除き取付費を含まないメーカー希望小売価格(消費税抜き)です。
 ● 内の数字は標準取付時間です。記載商品につきましては別途取付費が必要で、取付費の詳細は販売店にお問い合わせ下さい。

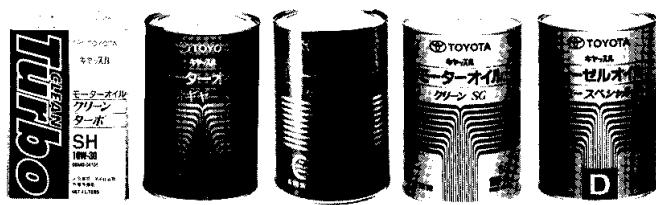
快適なクオリティーカーライフを演出する
トヨタ純正
オイル&カーケア

オイル

トヨタの技術が開発した高性能高品質オイル

■キャッスル・モーターオイル

- ①キャッスル・クリーンターボSH
 (ガソリン車用).....1ℓ ¥1,000
 (DOHC・ターボ車にお勧め)
- ②キャッスル・ネオギヤーSH
 (ガソリン車用).....1ℓ ¥750
- ③キャッスル・クリーンSH
 (ガソリン車用).....1ℓ ¥730
- ④キャッスル・クリーンSG
 (ガソリン車用).....1ℓ ¥700
- ⑤キャッスル・ディーゼルオイルニュースペシャルII
 (ディーゼル車用).....1ℓ ¥550



① ② ③ ④ ⑤

トヨタ車にはトヨタ純正オイルをご使用ください。

カーケア

Wax A1 SERIES
 用途にあわせてフルバリエーション
CLEANER
SERIES



① ② ③ ④ ⑤ ⑥ ⑦ ⑧

■WAX A1 SERIES

- A1ネオハードシャインコート..... ¥3,500
 - ①A1ハードタフカルナバ..... ¥2,400
 - A1ソフトタフホワイト..... ¥2,000
 - A1ハードカルナバ..... ¥2,200
 - A1ソフトホワイト..... ¥1,800
 - A1ソフトメタリック&マイカ..... ¥1,800
 - A1ハードトラッド..... ¥1,500
 - ②A1コートロングライフ..... ¥3,200
 - ※③A1イージー(リキッド)オールラウンド... ¥1,800
 - ※④A1クリーナーワックス(リキッド)オールラウンド ¥1,500
- ※印はホワイト車用も別に用意しております。

- ウインドウオッシャー液
- ⑤強力油膜とり..... ¥600 (500ml) ¥1,000 (1ℓ)
- 水アカクリーナー
- ⑥オールラウンド..... ¥1,300
- スーパーホワイト..... ¥1,300
- ガラスクリーナー
- ⑦ガラスコートセット..... ¥1,600
- 多目的保護ツヤ出し剤
- ⑧ポリテクター (200ml) ¥1,300

※上記のほかにトヨタでは数々のトヨタ純正品をとり揃え、より快適なカーライフをお届けしています。詳しくはお近くのトヨタの販売店におたずねください。
 ※価格は1995年12月現在のものであり、予告なく変更することがありますのであらかじめご了承ください。
 ※オイルの価格には交換手数料は含まれておりません。
 ※取扱書に記載してあるメーカー希望小売価格は消費税抜きの価格です。
 ※消費税は別途申し受けます。